

Palancı'dan Topkap'da E-5 Yanı 2.400 m² Düz Giriş H:5 m İstanbul / Zeytinburnu

ع دوتسم - راجيإل 650,000 TL | 2,400 m² İstanbul / Zeytinburnu



Deniz Palancı

+90 212-483 20 50 فتاه

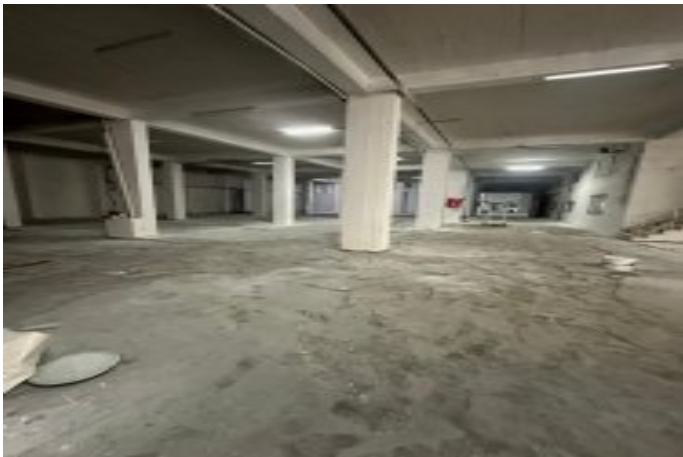
+90 532-356 13 35 لاولال مقرر

35

f:222135-506

Konum: Zeytinburnu - Maltepe Cevizlibağ E-5 Toplam Kapalı Alan: 2.400 m² Düz Giriş Tavan Yüksekliği 5. metre
Kullanım Amacı: İmalathane, depo, üretim tesisi, atölye, lojistik merkezi ve benzeri ticari faaliyetler için ideal.
Öne Çıkan Özellikler: Geniş kullanım alanı: 2.400 m² kapalı alan ile yüksek üretim ve depolama kapasitesi sunar.
Yüksek tavan: İş akışını kolaylaştıran ferah alanlar. TIR ve kamyon erişimi: Büyük araçların girişine uygun geniş kapı ve yükleme alanı. Ofis ve personel alanları: İçerisinde ofis bölümleri, personel WC ve Yemekhane alanları mevcut.
Merkezi konum: E-5 ve ana arterlere yakınlığı sayesinde ulaşım kolaylığı sağlar. Sektörel esneklik: Mobilya, tekstil, otomotiv, gıda, metal işleme, ambalaj ve benzeri birçok sektöre uygun kullanım imkanı. E-5'in yanı, merkezi konumda ve ulaşımı son derece kolay bu işyeri, yüksek tavanlı geniş alanlarıyla üretim ve depolama faaliyetleri için ideal bir fırsat sunmaktadır. Düz girişi sayesinde TIR ve kamyon girişleri sorunsuz bir şekilde gerçekleştirilebilir.
Genel Merkez: Palancı İş Merkezi General Ali Rıza Gürcan Cd. No 6 Güngören/ İstanbul 34173 Türkiye
Ofis: PALANCI EMLAK Topkapı Ticaret Merkezi 2. Kısım No: 156 Yedikule Çırpıcı Yolu Cad., Maltepe Mahallesi Zeytinburnu / İstanbul 34010 Türkiye*

f:222135-506 نالعالإل مقرر



f:222135-506 نال عإلا مقرر

